

Generální investor byt. a obč. výstavby
při KNV v Ostravě

V Ostravě, dne 18. X. 1957

DOKUMENTACE SE SCHVALUJE
jako součást výměru zn.: GI-TO/1 382 /57

in mulier
radlisl Ostrava

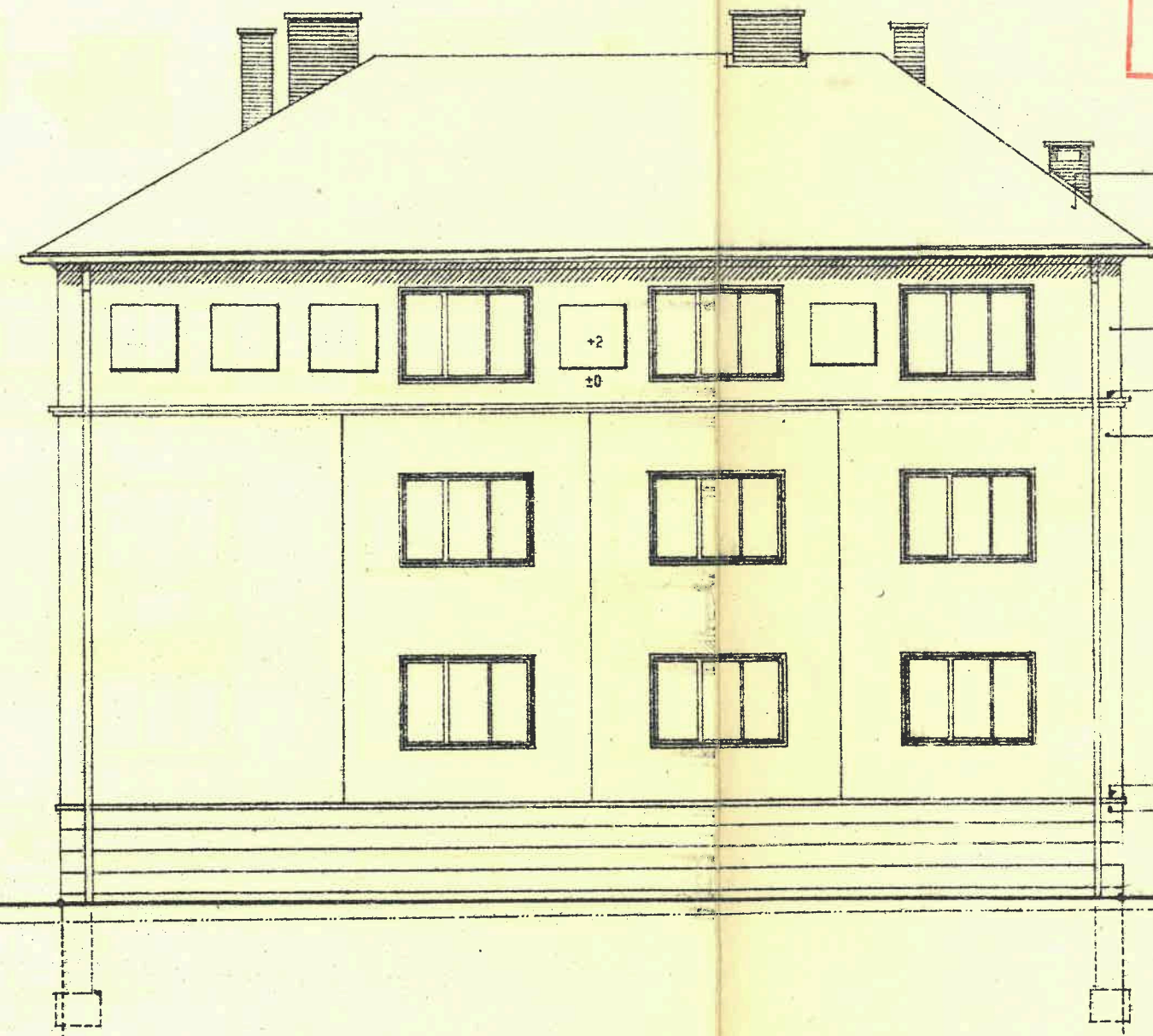
stř. +1204 = 213,14

PŮDA +855

II. PATRO +570

I. PATRO +285

stř. 201,10 ± 0



KRYTINA PÁLENÁ TAŠKOVÁ

BŘIZOLIT

OPLECHOVANO

BŘIZOLIT - OKR. SVĚTLÝ

NEOPLECHOVANO
UMĚLO KAMEN - SVĚTLEHNĚDÝ

VI
HL. RÍMSA +865

II. RÍMSA +613

SCHL. R. ± 0

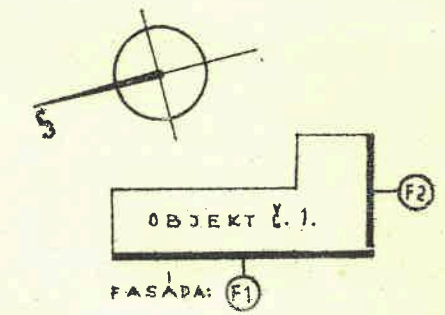
TER. 199,60

HLADINA SPODNÍ VODY - 196,50

ROVNÁVACÍ ROVINA 195,00

stř. 199,60
stř. 199,33

stř. 199,60
stř. 199,46



POHLED F2^{vy} MĚR. 1:100

byly předloženy příslušným orgánům
12. 2. 1958
za předpokladu, že
zachovány podmínky stavebního povolení
12. 11. 58
Nový Bohumín
Za odbor pro výstavbu



VPÚ BRNO - ATELIER A3		EV. ZN.	36-1311	Č. ZAK.	491-05	TYP. PROJ.		T12		POR. ČÍS.	
OBSAH:		ST.	ZODP. PROJEKTANT:	VYPRACOVAL:	MĚŘÍTKO:	DATUM:	FORMÁT:	ARCH. ČÍS.	20		
FASÁDA F2		stř.	Nový Bohumín	ing. Katalý	1:100	11. 1957	4A4	49766	3		
FASÁDA F1											